

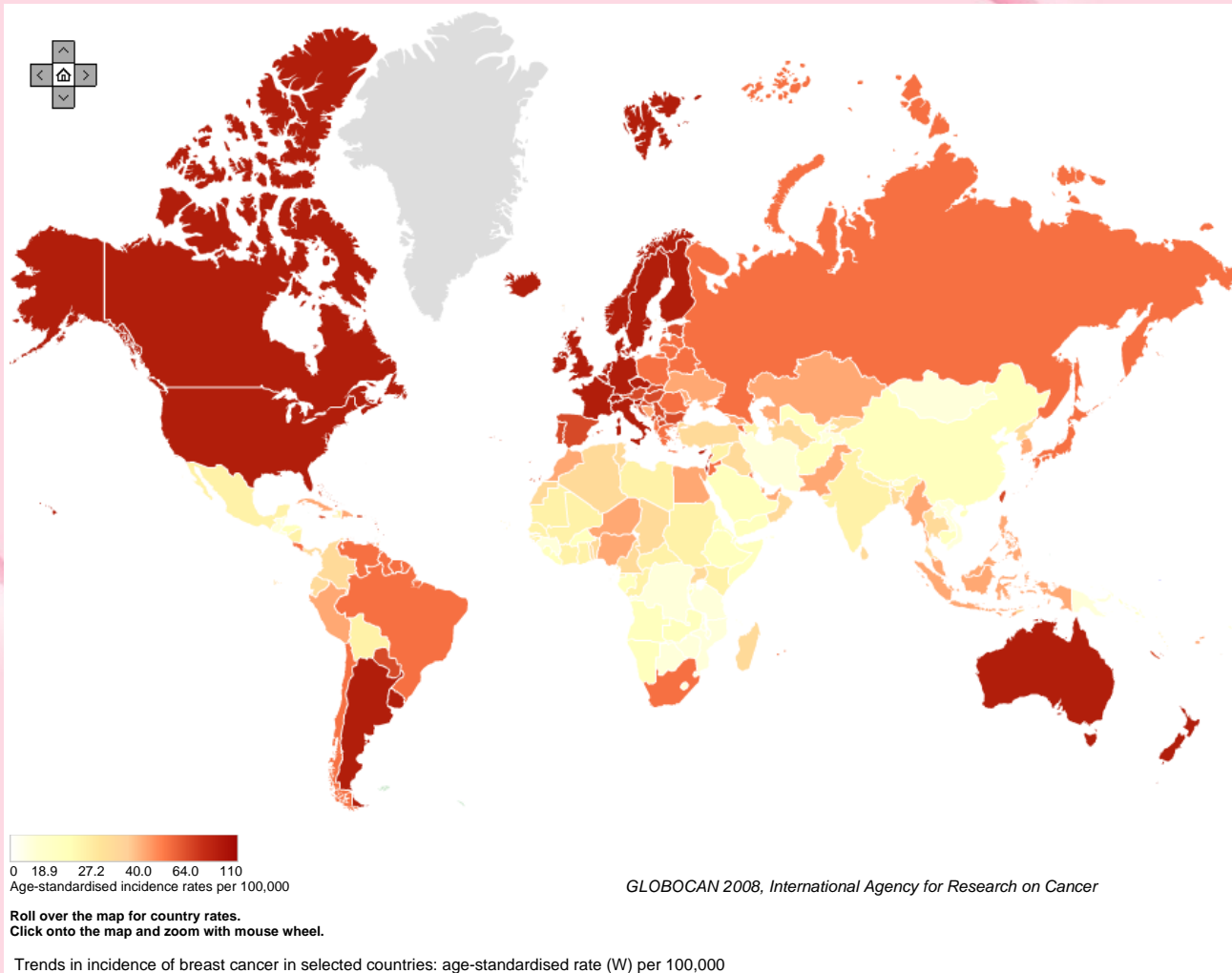


# Cáncer de Mama



**Dra. Carla Romina Illanes Iturri**  
**Ginecología-Obstetricia-Colposcopia**

# Epidemiología



# Epidemiología

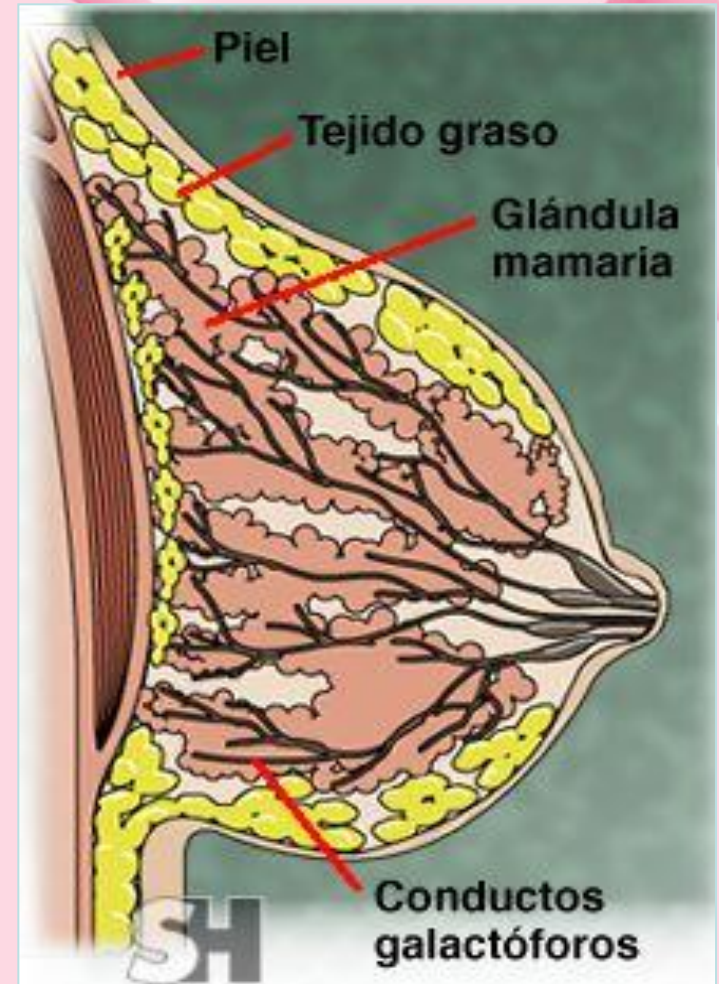


- **Cáncer de mama 1er lugar en frecuencia en la población mexicana.**
- **12.000 casos nuevos x año en México.**
- **Menos del 1% son hombres.**

# Epidemiología

■ Sexo : Femenino

70 %



# Epidemiología

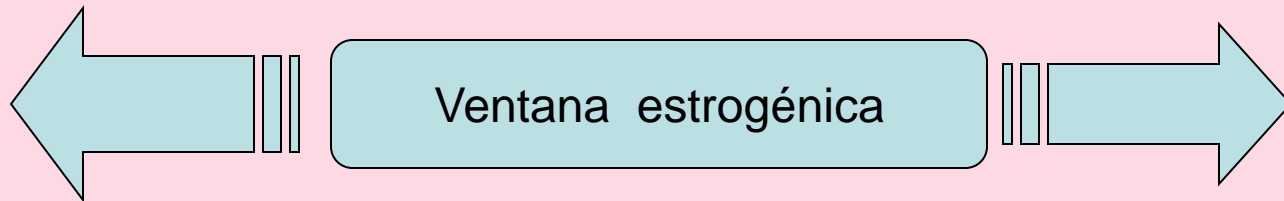


- **Grupo etáreo : 40-49 años**
- **Mujeres premenopaúsicas 45%**
- **Mujeres postmenopaúsicas 55-60%**

# Factores de riesgo



- **Menarca < 11 años**



- **Menopausia > 55 años**



# Factores de riesgo

- Índice de masa corporal > 30

Obesidad  
**60%**



Hernando R, Pathogénesis of overweight and obesity. Rev. Climaterio  
2005;48:233-237

# Factores de riesgo

- $IMC = \frac{\text{peso Kg}}{(\text{talla})m^2}$

Hernando R, Pathogénesis of  
overweight and  
obesity. Rev. Climaterio  
2005;48:233-237

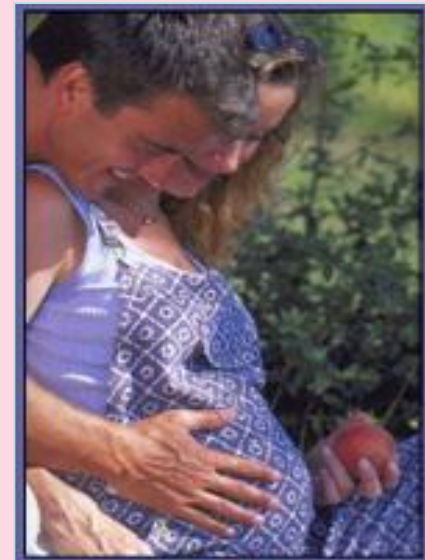




# Factores de riesgo



- 1er embarazo > 35 años
- Ausencia de lactancia



# Factores de riesgo



- **Antecedentes familiares**

**1er grado (1.0 -8.8)**

**2do grado (1.1-1.2)**



**Factor genético : BRCA1- BRCA2**

# Factores de riesgo



- **Uso crónico de estrógenos exógenos**

**Anticonceptivos  
(1.24)**



**Terapia hormonal de reemplazo  
(1.5)**

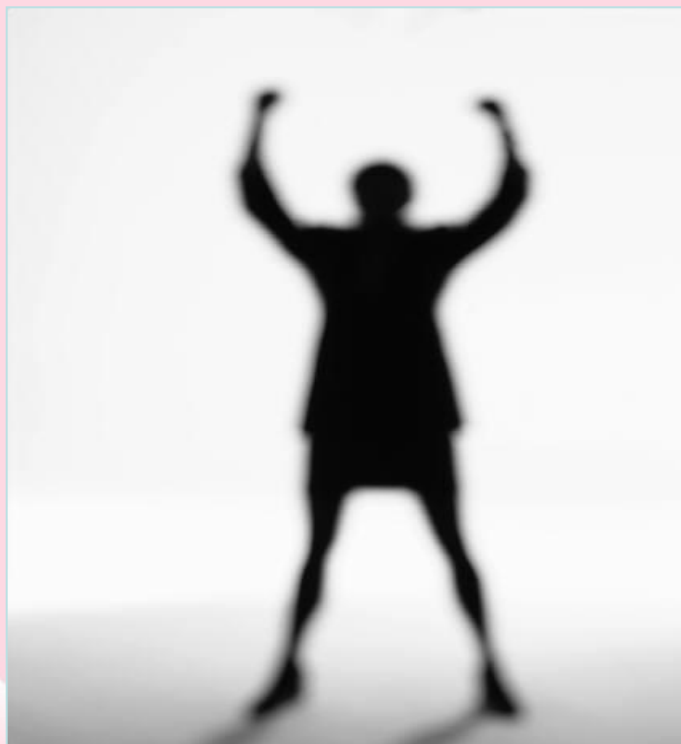
# Factores de riesgo



- Antecedente previo de cáncer de mama (1.0 -5.0)
- Patología previa mamaria:proliferativa (1.5-2.0)
- Radiación ionizante en la infancia o adolescencia (1.0 -2.0)

# La mujer ideal para no tener cáncer

**Realmente NO existe**



# Prevención



- Implica hacer o dejar de hacer algo, para que un evento o situación **NO** suceda.



# Prevención del cáncer de mama

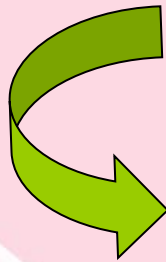


- **Autoexploración**
- **Examen clínico de la mama**
- **Mastografía**

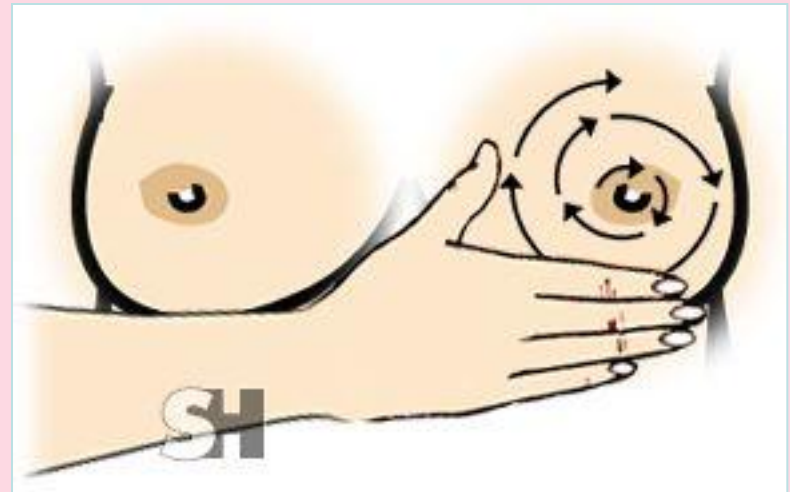


Sociedad mexicana de Ginecología y Obstericia.Lo que hay que saber de mama en el climatério.Abril .2006

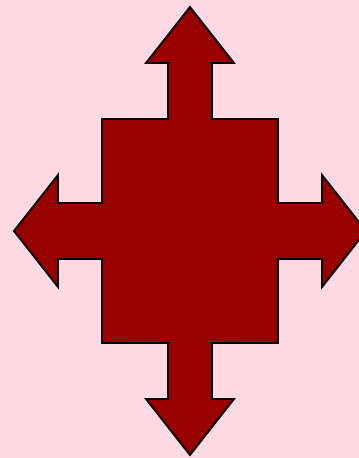
# Autoexploración mamaria



# Autoexploración mamaria



# Autoexploración mamaria



# Autoexploración mamaria



Boletín informativo OMS. Prevención de cáncer de mama



# Exploración clínica



- Realizado por un médico.
- Anual





# Mastografía

- Qué es ?

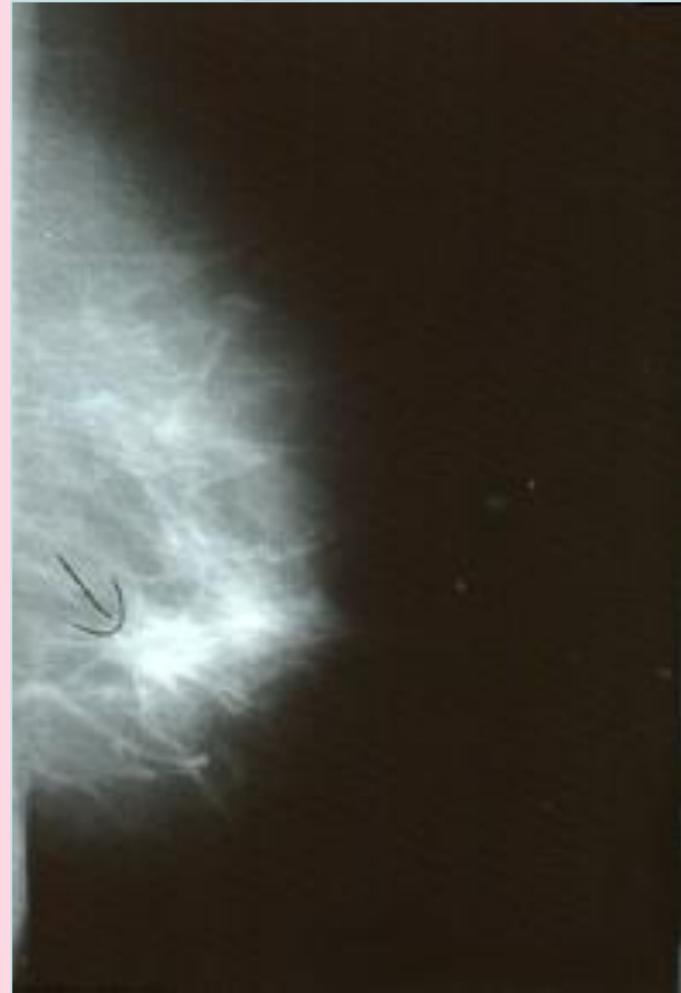
Estudio radiológico de la región mamaria.

Sensibilidad: 92%

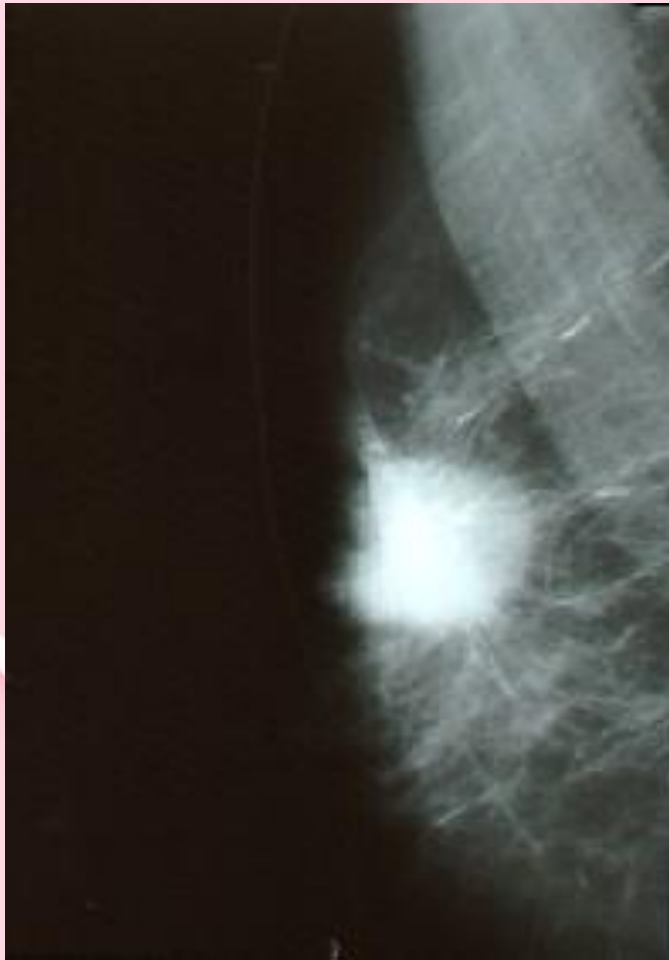
Especificidad: 90%



# Mastografía



# Mastografía



Servicio de Radiología .Hospital General "Obispo Polanco" de Teruel

# Mastografía

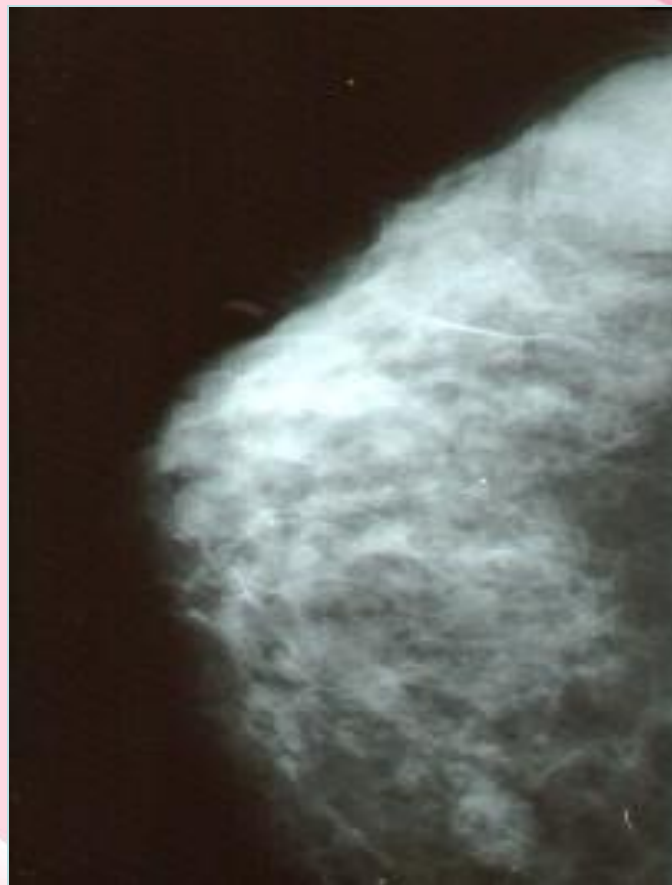


**Quando se debe realizar?**

- **Basal 40 - 45 años**
- **Cada 2 años a partir de los 40 años**
- **Cada año a partir de los 50 años**

# Mastografía

BIRADS 0



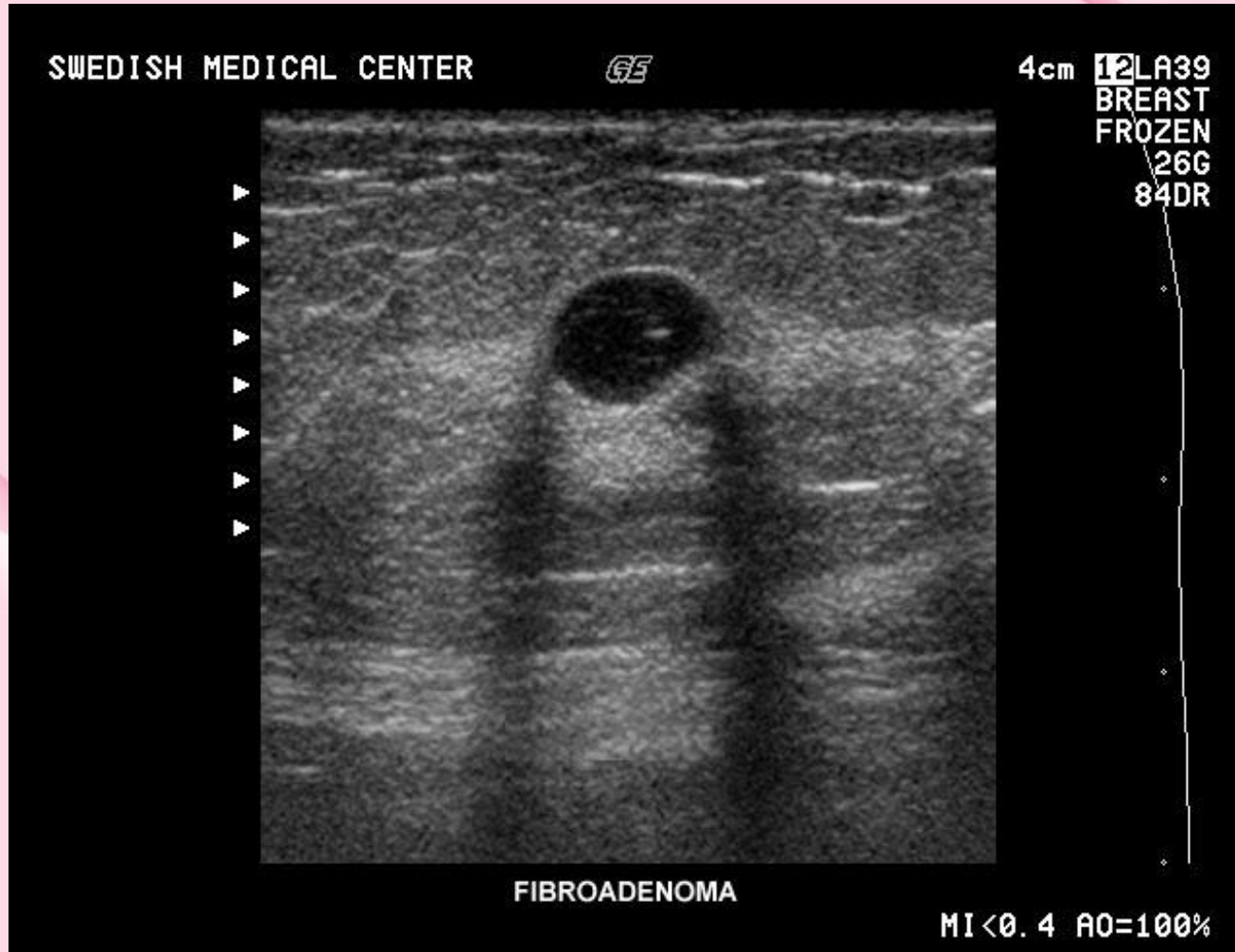
# Ultrasonido mamario

- **Mujeres menores de 35 años.**
- **No logra sustituir a la mastografía.**
- **Puede diferenciar lesiones quísticas de sólidas.**
- **Cáncer de mama sensibilidad 79% especificidad 72%**





# Ultrasonido mamario



# Ultrasonido mamario

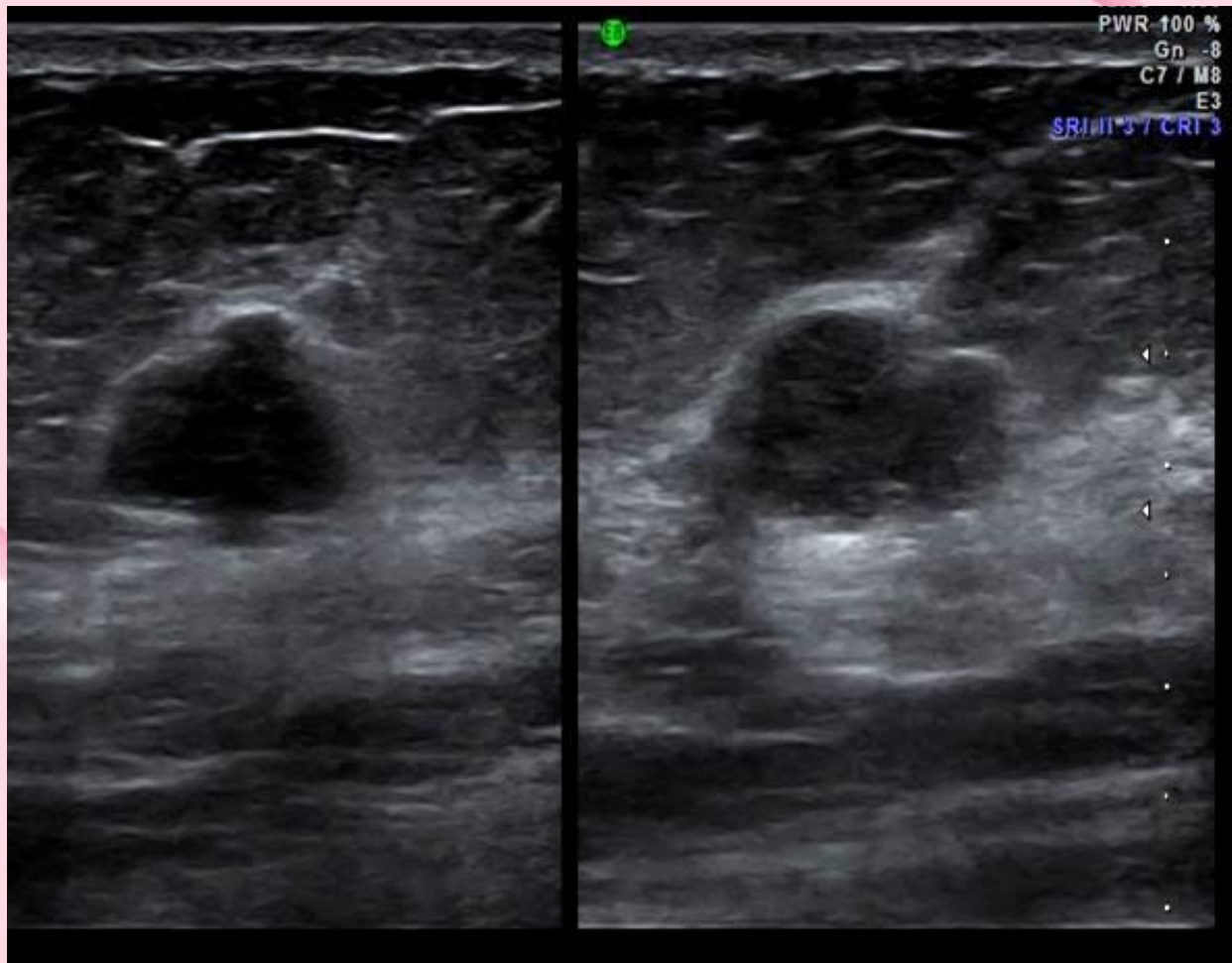


Imagen 1: Nódulo sólido benigno

# Ultrasonido mamario



Pecho antes de la intervención



Pecho tras una implantación subglandular



Pecho tras una implantación submuscular

# Conclusiones

- Cada mujer es especial y diferente.
- Identificar riesgo para minimizarlo.





**Prevención solo se logra  
cuando hay información.....**

